

Sehr geehrter Interessent,
wir haben Dir nach Deinen Wünschen folgendes Angebot herausgesucht:

Neckermann Reisewelt
Karolinenstraße 21
86150 Augsburg
Tel: 0821-3453312
Fax: 0821-3453325
E-mail: angelika.kugler@reisewelt-augsburg.de

Ihre Reisedaten:



PALOMA Orenda Resort

★★★★★
Antalya
Side - Titreyengöl

ab München
am 05.07.19
7 Tage

Unterbringung
Double Standard
All Inclusive

Veranstalter



Ihr Reisepreis

1. Person (Erw.) 910,- €
2. Person (Erw.)

Gesamtpreis: 1820,- €

Ihr Hotel:

★★★★★

PALOMA Orenda Resort, Side & Alanya



Beschreibung



Außenansicht

Das erwartet Sie

Ab Sommer 2019 eröffnet das Hotel nach einer

kompletten Renovierung

im neuen glanz.

Sportliebhaber

fühlen sich in dem parkähnlich angelegtem Hotel besonders wohl. Ein



Außenansicht

großes Unterhaltungsprogramm

bekommen nicht nur die

Kinder

geboten, Erwachsene finden hier ebenfalls zahlreiche Möglichkeiten die Urlaubstage abwechslungsreich zu gestalten. Hier wird Ihr Gaumen mit Speisen aus lokal angebauten Zutaten durch das



Außenansicht

Gourmet-Mittelmeer-Konzept

vom Koch Vedat Basaran verwöhnt.

Ihr Hotel:



PALOMA Orenda Resort, Side & Alanya



Beschreibung

Lage

Ort

Titreyen Göl

Lage & Umgebung

Direkt am flach abfallenden, hoteleigenen Sandstrand (im Flutsaum kieselig) gelegen, Badeschuhe empfehlenswert. Die Altstadt Sides mit zahlreichen Einkaufsmöglichkeiten liegt in ca. 6 km Entfernung (Minibusverbindung vorhanden).

Lage

- » erste Strandlage, an der Strandpromenade
- » Strand: Sand, Kies, flach abfallend, Badeschuhe empfehlenswert, hoteleigen, Liegen: ohne Gebühr, Sonnenschirme: ohne Gebühr

Entfernungen

- » Flughafen Antalya Flughafen ca. 75 km
- » Sehenswürdigkeiten Side Altstadt ca. 6 km
- » Stadtzentrum/Ortszentrum Manavgat ca. 6 km

Das bietet Ihre Unterkunft

- » Check-in Zeit ab 14:00 Uhr
- » Check-out Zeit bis 12:00 Uhr
- » Letzte Komplettrenovierung: 2019
- » Rezeption, Geldwechsel möglich
- » Gästebetreuung
- » Gartenanlage, Sonnenterrasse
- » Pools: 3
- » Pool: wetterabhängig, Outdoor, Süßwasser, Liegen: ohne Gebühr, Sonnenschirme: ohne Gebühr
- » Kinderpool "Kinder Pool": Outdoor, Süßwasser
- » Aquapark: ohne Gebühr, Süßwasser
- » Badetücher: ohne Gebühr
- » Minimarkt, Friseur
- » Diskothek/Nachtclub
- » Internet: WLAN/WiFi, im gesamten Hotel (Anlage): ohne Gebühr
- » Wäscheservice: gegen Gebühr
- » Zahlungsarten: TUI Card / VISA, MasterCard, American Express



Pool



Pool



Pool



Pool



Pool

Ihr Hotel:



PALOMA Orenda Resort, Side & Alanya



Beschreibung

Das bietet Ihre Unterkunft

- » Haustiere nicht erlaubt
- » Zimmer: 270
- » Landeskategorie: 5 Sterne

Ihre Unterkunft bietet folgende Verpflegungsangebote

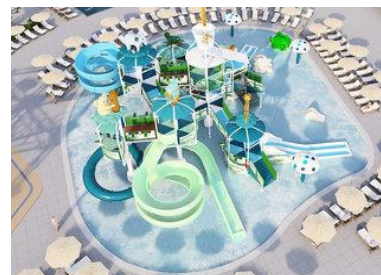
» All inclusive: Frühstück, Mittagessen, Abendessen, Snacks, Mitternachtssnack, Kuchen/Gebäck, Eis, ausgewählte nicht alkoholische Getränke: 10:00 Uhr - 00:00 Uhr, ausgewählte internationale alkoholische Getränke: 10:00 Uhr - 00:00 Uhr, Kaffee/Tee am Nachmittag

Beschreibung der Verpflegungsangebote:

- » Frühstück: täglich, Buffet
- » Mittagessen: täglich, Buffet
- » Abendessen: täglich, Buffet
- » Snacks: täglich, bei All Inclusive inklusive, Mitternachtssnack: täglich, bei All Inclusive inklusive, Kuchen/Gebäck: täglich, bei All Inclusive inklusive, Eis: 12:30 Uhr - 14:30 Uhr und 19:00 Uhr - 21:00 Uhr, bei All Inclusive inklusive
- » Getränke: ausgewählte nationale alkoholische Getränke: 10:00 Uhr - 00:00 Uhr

- » Restaurants: 4
- » Hauptrestaurant: Küche: international, Biolebensmittel, saisonale Gerichte, Buffet, Showcooking, ohne Gebühr, Kinderhochstuhl, angemessene Kleidung erwünscht
- » Spezialitätenrestaurant "Mediterranean A la Carte Restaurant": Küche: mediterran, Kindermenü, à la carte, Reservierung notwendig, wetterabhängig, Kinderhochstuhl, angemessene Kleidung erwünscht
- » Spezialitätenrestaurant "Fusion Far East": Küche: asiatisch, à la carte, Reservierung notwendig, wetterabhängig, angemessene Kleidung erwünscht
- » Spezialitätenrestaurant "Royal Grill (gegen Aufpreis)": Küche: Grillgerichte, Reservierung notwendig, gegen Gebühr, wetterabhängig
- » Bars & mehr: 5
- » Bar "Sports Bar": wetterabhängig, ohne Gebühr
- » Bar "Pool Bar": ohne Gebühr
- » Bar "Beach Club Bar": wetterabhängig, ohne Gebühr
- » Bar "Bistro Bar 24 hours": 24 Stunden, ohne Gebühr
- » Bar "Night Club Bar": 23:00 Uhr - 02:00 Uhr, ohne Gebühr

Für den Reisezeitraum bis 31.10.2019 gilt: 1x pro Woche ist ein Abendessen in einem der Spezialitätenrestaurants "Mediterranean A la Carte Restaurant" oder "Fusion Far East" gegen Vorreservierung ohne Gebühr möglich



Pool



Pool



Terrasse



Terrasse



Freizeit

Ihr Reiseangebot

Ihr Hotel:



PALOMA Orenda Resort, Side & Alanya



Beschreibung

Sport & Fitness

Wassersport

» saison-/wetterabhängig

Gegen Gebühr (teils Fremdleistungen)

- » Windsurfen: Fremdanbieter
- » Katamaran: Fremdanbieter
- » Jetski: Fremdanbieter, Parasailing: Fremdanbieter, Bananaboat: Fremdanbieter

Sport & Fitness

» Tennis: Tennisplätze: 12

Ohne Gebühr

- » Fitnessraum
- » Aerobic, Aqua Aerobic, Step Aerobic, Stretching, Yoga
- » Minifußball, Beachvolleyball, Beachvolleyballplätze: 4, Minigolf, Tischtennis
- » Tennis: Kunstrasenplatz

Gegen Gebühr (teils Fremdleistungen)

» Tennis: Ascheplatz, Flutlicht, Tennisunterricht, Schlägerverleih

Wellness

» Saunen: 1

Ohne Gebühr

» Finnische Sauna, Hamam



Gartenlage



Lobby



Modell



Modell



Restaurant

Ihr Reiseangebot

Ihr Hotel:



PALOMA Orenda Resort, Side & Alanya



Beschreibung

Gegen Gebühr (teils Fremdleistungen)

- » Wellnessbereich/Spa
- » Massagen: klassische Massage
- » Beauty-/Kosmetikcenter

Unterhaltung

- » Animation & Unterhaltung
- » Erwachsenenanimation: täglich
- » Sportanimation: täglich
- » Shows: mehrmals pro Woche
- » Live Band/-Musik: mehrmals pro Woche
- » Darts: ohne Gebühr
- » Boccia: ohne Gebühr
- » Billard: ohne Gebühr

Für Kinder

Für Familien

- » Kinderpool "Kinder Pool": Outdoor, Süßwasser
- » Kinderbetreuung: April - Oktober, 10:00 Uhr - 22:00 Uhr, ohne Gebühr, Sprachen: deutsch, englisch, türkisch

BABYS

- » Babysitterservice: gegen Gebühr
- » Kinderhochstuhl

KINDER

- » Kindermenü
- » Kinderclub/Miniclub: von 4 Jahre bis 12 Jahre, 10:00 Uhr - 22:00 Uhr
- » Kinderanimation: von 4 Jahre bis 12 Jahre, täglich 24 Stunden
- » Kinderspielzimmer
- » Kinderspielplatz
- » Minidisco: von 4 Jahre bis 12 Jahre, ohne Gebühr



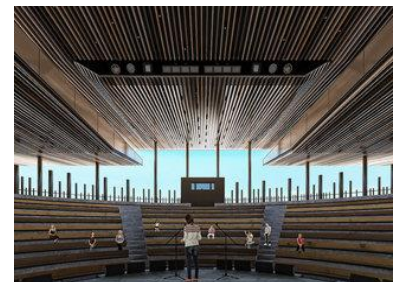
Restaurant



Restaurant



Restaurant



Freizeit



Wohnbeispiel

Ihr Hotel:



PALOMA Orenda Resort, Side & Alanya



Beschreibung

TEENS

- » Teenclub: von 13 Jahre bis 16 Jahre
- » Jugendarbeit: täglich

So wohnen Sie

» Double Standard (DZX1), Bungalow, im Nebengebäude, Gartenseite, Gartenblick, Landblick, ca. 21 m², Gesamtanzahl der Räume in diesem Zimmertyp: 1, Aufteilung wie folgt: kombiniertes Wohn-/Schlafzimmer, Babybett: ohne Gebühr, Klimaanlage: saisonabhängig; wetterabhängig, zentral gesteuert, kalt, warm, Fußboden: Fliesenboden, Safe: ohne Gebühr, Minibar: Softdrinks, Wasser, Minibarauffüllung: täglich, Telefon, Internet: WLAN/WiFi: ohne Gebühr, Fernseher: Flatscreen, Sat-TV, Dusche, WC, Föhn, Balkon

» Double Standard Sea View (DZM1), Bungalow, im Nebengebäude, Meerseite, Meerblick, ca. 21 m², Gesamtanzahl der Räume in diesem Zimmertyp: 1, Aufteilung wie folgt: kombiniertes Wohn-/Schlafzimmer, Klimaanlage: zentral gesteuert, kalt, warm, Fußboden: Fliesenboden, Safe: ohne Gebühr, Minibar: Softdrinks, Wasser, Minibarauffüllung: täglich, Telefon, Internet: WLAN/WiFi: ohne Gebühr, Fernseher: Flatscreen, Sat-TV, Dusche, WC, Föhn, Balkon

» Family Connection Land View (FZX4), Bungalow, im Nebengebäude, Gartenseite, Gartenblick, Landblick, ca. 42 m², Gesamtanzahl der Räume in diesem Zimmertyp: 2, Aufteilung wie folgt: bestehend aus 2 Doppelzimmern mit Verbindungstür, 2 Einzelbetten, 1 Doppelbett, Klimaanlage: wetterabhängig, zentral gesteuert, kalt, warm, Fußboden: Fliesenboden, Safe: ohne Gebühr, Minibar: Softdrinks, Wasser, Minibarauffüllung: täglich, Telefon, Internet: WLAN/WiFi: ohne Gebühr, Fernseher: Flatscreen, Sat-TV, Dusche, WC, 2 Bäder, Föhn, Balkon

» Family Connection Sea View (FZM1), Bungalow, im Nebengebäude, Meerseite, Meerblick, ca. 42 m², Gesamtanzahl der Räume in diesem Zimmertyp: 2, Aufteilung wie folgt: bestehend aus 2 Doppelzimmern mit Verbindungstür, 2 Einzelbetten, 1 Doppelbett, Klimaanlage: wetterabhängig, zentral gesteuert, kalt, warm, Fußboden: Fliesenboden, Safe: ohne Gebühr, Minibar: Softdrinks, Wasser, Minibarauffüllung: täglich, Internet: WLAN/WiFi: ohne Gebühr, Fernseher: Flatscreen, Sat-TV, Dusche, WC, 2 Bäder, Föhn, Balkon: mit Sitzgelegenheit

» Family Suite with two extra Bed rooms (FZX2), Bungalow, im Nebengebäude, Landseite, Gartenblick, ca. 39 m², Gesamtanzahl der Räume in diesem Zimmertyp: 2, Aufteilung wie folgt: kombiniertes Wohn-/Schlafzimmer, 1 Schlafzimmer, 1 Doppelbett, 2 Schlafsofas, Klimaanlage: zentral gesteuert, kalt, warm, Fußboden: Fliesenboden, Safe: ohne Gebühr, Minibar: Softdrinks, Wasser, Minibarauffüllung: täglich, Telefon, Internet: WLAN/WiFi: ohne Gebühr, Fernseher: Flatscreen, Sat-TV, Dusche, WC, Föhn, Balkon

» Junior Suite Land View (JSX1), Bungalow, im Nebengebäude, Landseite, Gartenblick, Landblick, ca. 35 m², Gesamtanzahl der Räume in diesem Zimmertyp: 2, Aufteilung wie folgt: kombiniertes Wohn-/Schlafzimmer, 1 Schlafzimmer, 1 Doppelbett, 2 Schlafsofas, Klimaanlage: zentral gesteuert, kalt, warm, Fußboden: Fliesenboden, Safe: ohne Gebühr, Minibar: Softdrinks, Wasser, Minibarauffüllung: täglich, Internet: WLAN/WiFi: ohne Gebühr, Fernseher:



Wohnbeispiel



Wohnbeispiel



Wohnbeispiel



Wohnbeispiel



Wohnbeispiel

Ihr Hotel:



PALOMA Orenda Resort, Side & Alanya



Beschreibung

So wohnen Sie

Flatscreen, Sat-TV, Dusche, WC, Föhn, Balkon

» Junior Suite Sea View (JSM1), Bungalow, im Nebengebäude, Meerseite, Meerblick, ca. 35 m², Gesamtanzahl der Räume in diesem Zimmertyp: 2, Aufteilung wie folgt: kombiniertes Wohn-/Schlafzimmer, 1 Schlafzimmer, 1 Doppelbett, 2 Schlafsofas, Klimaanlage: wetterabhängig, zentral gesteuert, kalt, warm, Fußboden: Fliesenboden, Safe: ohne Gebühr, Minibar: Softdrinks, Wasser, Minibarauffüllung: täglich, Telefon, Fernseher: Flatscreen, Sat-TV, Dusche, WC, Föhn, Balkon

Abweichende Zimmercodierungen zu tagesaktuellen Preisen buchbar.

Ihre Vorteile

Bitte beachten Sie!

Bei einer Paketreise mit internationalem Flug ist das Zug zum Flug Ticket für Abflughäfen in Deutschland (und dem EuroAirport Basel) kostenfrei zubuchbar.

Das Zug zum Flug Ticket gilt nicht bei:

- » Buchung einer reinen Flugleistung,
- » Buchung einer Hotelleistung ohne Flug,
- » Buchung von Leistungen (z.B. Hotel, Ausflüge oder Mietwagen) mit einem separat dazu gebuchten Flug
- » Reisen von deutschen Abflughäfen zu den Zielflughäfen EuroAirport Basel und Salzburg sowie innerdeutschen Flugreisen
- » Abflüge von ausländischen Flughäfen, auch nicht für die innerdeutsche Strecke bis zur Grenze

Für aus dem Ausland anreisende TUI Deutschland Gäste gilt für Abflüge ab deutschen Flughäfen das Zug zum Flug Ticket ab der Grenze innerhalb Deutschlands. Bei Buchung einer Paketreise im Internet ist das Zug zum Flug Ticket bereits inkludiert. Das Zug zum Flug Ticket ist eine Kooperation mit der Deutschen Bahn AG.

Mehr Informationen finden Sie auf <http://www.tui.com/service-kontakt/zug-zum-flug/>.

- » Privattransfer ist bei vielen Hotels zubuchbar. Ausgenommen bei Individuell-Buchungen
- » Reiseexperten sind während Ihres Urlaubs 24 Stunden (am Tag persönlich, telefonisch oder per E-Mail) erreichbar.
- » Mietwagen von TUI CARS sind in vielen Zielgebieten zubuchbar.



Wohnbeispiel



Wohnbeispiel



Wohnbeispiel



Wohnbeispiel



Wohnbeispiel

Ihr Hotel:



PALOMA Orenda Resort, Side & Alanya



Beschreibung

Einreisebestimmungen Türkei

<http://www.tui-info.de/ICAT/pdf/country/pdf/entry/1/id/TUR>

PLUS PAKET

Das TUI PLUS PAKET beinhaltet: persönliche oder multimediale 24/7 TUI Betreuung in deutscher Sprache für Fragen und Anliegen zu Ihrer Reise und darüber hinaus zu örtlichen und kulturellen Gegebenheiten Ihres Urlaubsortes, Ihr Informationsportal MEINE TUI mit wertvollem Reisewissen sowie digitalem Reiseführer und Landkarte, SMS-Assistent auf Wunsch und professionelles TUI Krisenmanagement.

Mehr dazu auf www.tui.com/tui-plus-paket

Wesentliche Eigenschaften Ihres Hotels

Ausstattung

- » Check-in Zeit ab 14:00 Uhr
- » Check-out Zeit bis 12:00 Uhr
- » Gästebetreuung
- » Pools: 3 (Pool: wetterabhängig, Liegen / Kinderpool / Aquapark: ohne Gebühr)
- » Internet: WLAN/WiFi, im gesamten Hotel (Anlage): ohne Gebühr
- » Zahlungsarten: TUI Card / VISA, MasterCard, American Express
- » Landeskategorie: 5 Sterne
- » Kinderbetreuung: ohne Gebühr, April - Oktober, Sprachen: deutsch, englisch, türkisch

Lage & Entfernung

- » Flughafen Antalya Flughafen ca. 75 km
- » Stadtzentrum/Ortszentrum Manavgat ca. 6 km
- » erste Strandlage, an der Strandpromenade
- » Strand: Sand, Kies, flach abfallend, Badeschuhe empfehlenswert, hoteleigen, Liegen, Sonnenschirme

Essen und Trinken

- » Getränke: ausgewählte nicht alkoholische Getränke (inkludiert bei: All Inclusive), ausgewählte nationale alkoholische Getränke
- » Hauptrestaurant: ohne Gebühr, angemessene Kleidung erwünscht



Wohnbeispiel



Wohnbeispiel



Wohnbeispiel

Ihr Hotel:



PALOMA Orenda Resort, Side & Alanya



Beschreibung

Hinweis für Personen mit eingeschränkter Mobilität

Dieses Produkt ist im Allgemeinen für Personen mit eingeschränkter Mobilität nicht geeignet. Ob es trotzdem Ihren individuellen Bedürfnissen entspricht, erfragen Sie bitte bei Ihrer Buchungsstelle!

Stand der Informationen

19.03.2019

© GIATA GmbH 1996 - 2019

© der Fotos TUI Deutschland

Dieses Angebot gilt vorbehaltlich Zwischenverkauf, Preisänderungen und Druckfehler!
Ein Rechtsanspruch bei ausverkaufter Reise besteht nicht.

Wir freuen uns, wenn Dir unser Angebot zusagt. Solltest Du noch weiterführende Informationen benötigen, so stehen wir Dir jederzeit und gerne zur Verfügung. Du erreichst uns telefonisch unter 0821-3453312, oder schreibe uns einfach eine E-Mail an angelika.kugler@reisewelt-augsburg.de

Mit freundlichen Grüßen,
Angelika Kugler

Neckermann Reisewelt
Karolinenstraße 21
86150 Augsburg

Telefon: 0821-3453312
Fax: 0821-3453325
E-Mail: angelika.kugler@reisewelt-augsburg.de