

## Ihr Reiseangebot

Sehr geehrter Herr Homepage2,  
wir haben Ihnen nach Ihren Wünschen folgendes Angebot herausgesucht:

Reisewelt Augsburg  
Karolinenstraße 21/ Eingang Karlstraße  
86150 Augsburg  
Tel: 0821-3453312  
Fax: 0821-3453325  
E-mail: angelika.kugler@reisewelt-augsburg.de  
Homepage: <http://www.reisewelt-augsburg.de>

## Ihre Reisedaten:



### Gut Edermann

★★★★

Teisendorf

### Veranstalter



Eigenreise  
am 01.03.24  
3 Tage

### Unterbringung

Doppelzimmer Comfort  
Halbpension

### Ihr Reisepreis

**Gesamtpreis: 1074,- €**

## Ihr Hotel:

★★★★

### Gut Edermann, Berchtesgadener Land



### Beschreibung

### Das erwartet Sie

Ein

### SpaHotel

im Voralpenland mit 2500 m<sup>2</sup> Wellnesslandschaft, geschmackvoller, regionaler

### KreativKüche und

liebevoll ausgestatteten

### Designzimmern

in einer Lage, die seinesgleichen sucht.

### Ihre Betreuung

### Digitaler und telefonischer 24/7 TUI Service

» Unser deutsch sprechendes TUI Kundenservice Team steht Ihnen 24 Stunden, 7 Tage die Woche digital über die Chatfunktion der myTui App, telefonisch und per



Außenansicht



Außenansicht

### Ihr Hotel:



#### Gut Edermann, Berchtesgadener Land



### Beschreibung

#### Digitaler und telefonischer 24/7 TUI Service

SMS zur Verfügung.

#### Lage

#### Ort

Teisendorf

#### Lage & Umgebung

Zur Autobahn A8 München-Salzburg sind es knapp 10 Kilometer, der Salzburger Flughafen liegt etwa 25 Kilometer entfernt. In der Stadtmitte von Salzburg sind Sie in schnellen 17 Min. mit der Bahn ab Bhf. Teisendorf. Der wärmste See Oberbayerns mit bis zu 27 Grad im Sommer ist der Waginger See, er liegt nur wenige km entfernt. Am Chiemsee sind Sie in 30 Kilometern und zum Ufer des Königssees in den Nationalpark Berchtesgaden führen rund 40 Kilometer Strecke.

#### Lage

» ruhig

#### Entfernungen

- » Flughafen Salzburg Airport WA Mozart ca. 25 km, Fahrzeit: ca. 25 Minuten (Die Transferzeit kann hiervon abweichen).
- » Stadtzentrum/Ortszentrum Teisendorf ca. 3 km, Fahrzeit: ca. 5 Minuten
- » Bahnhof Teisendorf ca. 3 km, Fahrzeit: ca. 5 Minuten

#### Das bietet Ihre Unterkunft

- » Kurtaxe/Ökotaxe/Touristensteuer zahlbar vor Ort: pro Tag ca. 1 EUR
- » Check-in Zeit ab 15:00 Uhr
- » Check-out Zeit bis 11:00 Uhr
- » Early Check-in: gegen Gebühr
- » Late Check-out: gegen Gebühr
- » Rezeption: täglich, 06:30 Uhr - 23:00 Uhr
- » Gartenanlage
- » Naturbadeteich: Liegen: ohne Gebühr
- » Pool: Indoor, Süßwasser
- » Badetücher: ohne Gebühr
- » Internet: WLAN/WiFi, im gesamten Hotel (Anlage): ohne Gebühr
- » Zahlungsarten: TUI Card / VISA, MasterCard, American Express, EC



Strand



Strand



Pool



Pool

### Ihr Hotel:



#### Gut Edermann, Berchtesgadener Land



### Beschreibung

#### Das bietet Ihre Unterkunft

Karte/Maestro

- » Haustiere nicht erlaubt
- » Parkmöglichkeiten: Parkplatz (nach Verfügbarkeit), unbewacht: ohne Gebühr
- » Gebäudeanzahl: 1, Etagen: 2, Zimmer: 50
- » Landeskategorie: keine Sterneklassifizierung

#### Ihre Unterkunft bietet folgende Verpflegungsangebote

- » Frühstück: Frühstück
- » Halbpension: Frühstück, Abendessen

Beschreibung der Verpflegungsangebote:

- » Frühstück: Buffet
- » Abendessen: à la carte
- » Getränke: ausgewählte nicht alkoholische Getränke: gegen Gebühr, ausgewählte Tischgetränke zu den Mahlzeiten: gegen Gebühr, Kaffee/Tee am Nachmittag: gegen Gebühr
- » Silvesterspecial: Menü, (Live-) Musik und Tanz, Hauseigenes Feuerwerk

- » Restaurant: Küche: regional, Biolebensmittel, Diätküche, glutenfreie Gerichte, lactosefreie Gerichte, leichte Gerichte, saisonale Gerichte, vegetarische Gerichte, vegane Gerichte, Buffet, à la carte, Menüwahl, mit Terrasse, Kinderhochstuhl
- » Bar

#### Sport & Fitness

#### Golf

- » Golf

#### Sport & Fitness

- » Nordic Walking, Aqua Aerobic, Aqua Fitness, Entspannungskurse, Pilates, Rückenfit, Yoga
- » Radsport: E-Bikes, Helme, Fahrradraum



Wellness



Restaurant



Restaurant



Restaurant

### Ihr Hotel:



**Gut Edermann, Berchtesgadener Land**



### Beschreibung

### Ohne Gebühr

- » Fitnessraum

### Wellness

- » Tauchbecken, Ruheraum, Aufgussprogramm
- » Massagen: Aromaölmassage, Ganzkörpermassage, Teilkörpermassage, Rückenmassage
- » Medizinische Anwendungen: Schröpfkopfmassage, Packungen (Natur, Moor)
- » Beauty-/Kosmetikanwendungen: Anti-Aging, Cellulite-Behandlung, Peeling, Modellagen

### Ohne Gebühr

- » Wellnessbereich/Spa: täglich
- » Finnische Sauna, Infrarotsauna

### Gegen Gebühr (teils Fremdleistungen)

- » Massagen: klassische Massage, Sportmassage, Fußreflexzonenmassage, Lomimassage, Hotstone Massage
- » Badeanwendungen: Cleopatrabad, Kräuter Bad
- » Medizinische Anwendungen: Lymphdrainage
- » Beauty-/Kosmetikcenter: Beautymarken: Dr. Spiller, Beauty-/Kosmetikanwendungen: Gesichtsbehandlung, Maniküre, Pediküre

### Unterhaltung

- » Fitnessanimation

### Für Kinder

### Für Familien



Restaurant



Restaurant



Restaurant



Freizeit

### Ihr Hotel:



#### Gut Edermann, Berchtesgadener Land



### Beschreibung

### BABYS

» Kinderhochstuhl

### So wohnen Sie

» Einzelzimmer Superior (EZX1), Einzelzimmer, Nichtraucherzimmer, im Hauptgebäude, ca. 15 - 20 m<sup>2</sup>, Gesamtanzahl der Räume in diesem Zimmertyp: 1, 1 Einzelbett (140x200cm), Heizung: individuell regelbar, Fußboden: Parkett, Safe, Schreibtisch, Telefon, Internet: WLAN/WiFi: ohne Gebühr, Fernseher: Flatscreen, Badewanne oder Dusche, WC, Bademantel, Slipper, Föhn, Kosmetikspiegel, Balkon: mit Sitzgelegenheit, Balkon oder Terrasse

» Doppelzimmer Comfort (DZX1), Doppelzimmer, Nichtraucherzimmer, Südseite, Westseite, Bergblick, Landblick, ca. 20 - 26 m<sup>2</sup>, Gesamtanzahl der Räume in diesem Zimmertyp: 1, 1 Doppelbett (180x200cm), Heizung: individuell regelbar, Fußboden: Parkett, Safe, Schreibtisch, Telefon, Internet: WLAN/WiFi: ohne Gebühr, Fernseher: Flatscreen, Badewanne oder Dusche, WC, Bademantel: ohne Gebühr, Slipper: ohne Gebühr, Föhn, Kosmetikspiegel, Balkon oder Terrasse: mit Sitzgelegenheit

» Doppelzimmer Deluxe (DZX2), Doppelzimmer, Nichtraucherzimmer, Südseite, Westseite, Bergblick, Landblick, ca. 26 - 30 m<sup>2</sup>, Gesamtanzahl der Räume in diesem Zimmertyp: 1, 1 Doppelbett (180x200cm), Heizung: individuell regelbar, Fußboden: Parkett, Safe, Schreibtisch, Telefon, Internet: WLAN/WiFi: ohne Gebühr, Fernseher: Flatscreen, Badewanne oder Dusche, WC, Bademantel: ohne Gebühr, Slipper: ohne Gebühr, Föhn, Kosmetikspiegel, Balkon: mit Sitzgelegenheit

» Doppelzimmer ZeitArt (DZX3), Doppelzimmer, Nichtraucherzimmer, Nordseite, ca. 21 - 25 m<sup>2</sup>, Gesamtanzahl der Räume in diesem Zimmertyp: 1, 1 Doppelbett (180x200cm), Heizung: individuell regelbar, Fußboden: Parkett, Safe, Schreibtisch, Telefon, Internet: WLAN/WiFi: ohne Gebühr, Fernseher: Flatscreen, Dusche, WC, Bademantel, Slipper, Föhn, Kosmetikspiegel, Balkon: mit Sitzgelegenheit

» Juniorsuite (JSX1), Juniorsuite, Nichtraucherzimmer, Südseite, Bergblick, Blick auf Untersberg, ca. 35 - 42 m<sup>2</sup>, Gesamtanzahl der Räume in diesem Zimmertyp: 1, Aufteilung wie folgt: kombiniertes Wohn-/Schlafzimmer, 1 Doppelbett (180x200cm), Heizung: individuell regelbar, Fußboden: Parkett, Safe, Sitzecke, Schreibtisch, Minibar, Telefon, Internet: WLAN/WiFi, Fernseher: Flatscreen, Radio, Reinigungsservice, Badewanne oder Dusche, WC, Bademantel, Slipper, Föhn, Kosmetikspiegel, Balkon: mit Liegen, mit Sitzgelegenheit

### Ihre Vorteile



Wellness



Wellness



Wellness



Wellness

### Ihr Hotel:



#### Gut Edermann, Berchtesgadener Land



### Beschreibung

#### Bitte beachten Sie!

Bei einer Paketreise mit internationalem Flug ist das Zug zum Flug Ticket für Abflughäfen in Deutschland (und dem EuroAirport Basel) kostenfrei zubuchbar.

Das Zug zum Flug Ticket gilt nicht bei:

- » Buchung einer reinen Flugleistung,
- » Buchung einer Hotelleistung ohne Flug,
- » Buchung von Leistungen (z.B. Hotel, Ausflüge oder Mietwagen) mit einem separat dazu gebuchten Flug
- » Buchung einer Reise mit Itur (hier kann das Zug zum Flug Ticket gebührenpflichtig dazu gebucht werden)
- » Reisen von deutschen Abflughäfen zu den Zielflughäfen EuroAirport Basel und Salzburg sowie innerdeutschen Flugreisen
- » Abflüge von ausländischen Flughäfen, auch nicht für die innerdeutsche Strecke bis zur Grenze

Für aus dem Ausland anreisende TUI Deutschland Gäste gilt für Abflüge ab deutschen Flughäfen das Zug zum Flug Ticket ab der Grenze innerhalb Deutschlands. Bei Buchung einer Paketreise im Internet ist das Zug zum Flug Ticket bereits inkludiert. Das Zug zum Flug Ticket ist eine Kooperation mit der Deutschen Bahn AG.

Mehr Informationen finden Sie auf <http://www.tui.com/service-kontakt/zug-zum-flug/>.

- » Privattransfer ist bei vielen Hotels zubuchbar. Ausgenommen bei Individuell-Buchungen
- » Reiseexperten sind während Ihres Urlaubs 24 Stunden (am Tag persönlich, telefonisch oder per E-Mail) erreichbar.
- » Mietwagen von TUI CARS sind in vielen Zielgebieten zubuchbar.

#### Frühbucher

Bei Buchung bis 90 Tage vor Reisebeginn sparen Sie pro Person/Nacht 10% (gilt bei An- und Abreise 1.1.23-31.10.23, nur für Halbpension, für DZX1, EZX1, JSX1 und DZX2, bei Aufenthalt bis 365 Nächte, nicht in Kombination mit Reisedauerermäßigungen).

Bei Buchung bis 90 Tage vor Reisebeginn sparen Sie pro Person/Nacht 10% (gilt bei An- und Abreise 1.11.23-31.10.24, nur für Halbpension, für DZX1, EZX1, JSX1 und DZX2, bei Aufenthalt bis 365 Nächte, nicht in Kombination mit Reisedauerermäßigungen).

#### Spartermine

5=4, 6=5, ... 10=8, 11=9, ... 365=292 bei An- und Abreise 3.1.23-31.10.23 (gilt bei Buchung mit Halbpension, bis 99er Belegung, bei Buchung ab 25.6.22-30.10.23).



Wellness



Wellness



Wellness



Wellness

### Ihr Hotel:



**Gut Edermann, Berchtesgadener Land**



### Beschreibung

### zus. Informationen

### Mindestaufenthalt

### An-/Abreise

An-/Abreise und Mindestaufenthalt: 1.11.23-31.10.24 Mindestaufenthalt 3 Nächte.

### Zuschläge

Obligatorischer Zuschlag pro Person für Galaessen 31.12.23 177 EUR (gilt nur für Halbpension, bei Buchung ab 8.6.23-31.12.23). Kinder zahlen 31.12.23 2-6 Jahre 0 EUR, 7-12 Jahre 63 EUR, 13-17 Jahre 114 EUR.

### Touristensteuer

Deutschland erhebt in vielen Städten, Orten, Gemeinden eine Touristensteuer pro Person, pro Nacht, zahlbar vor Ort im Hotel/Unterkunft:

- » ca. 5% zzgl. des Netto-Übernachtungspreises
- »

Deutschland erhebt in Heilbädern und Kurorten eine Kurtaxe pro Person, pro Tag, zahlbar vor Ort bei Ankunft im Hotel/Unterkunft:

- » ca. EUR 4,00 bei Ankunft im Hotel/Unterkunft:
- » ca. EUR 4,00

### Buchungshinweise

### Informationen zur Infantbelegung

(DZX2 und JSX1): Innerhalb der Maximalbelegung sind Babys im Zimmer erlaubt.  
(DZX1 und EZX1): Über die Maximalbelegung hinaus ist max. 1 Baby im Zimmer erlaubt.

### Einreisebestimmungen Deutschland

<http://www.tui-info.de/ICAT/pdf/country/pdf/entry/1/id/DEU>



Wellness



Wohnbeispiel



Wohnbeispiel



Wohnbeispiel

### Ihr Hotel:



#### Gut Edermann, Berchtesgadener Land



### Beschreibung

### Rating

8097

### TUI Vorteile

Egal, ob Sie sich für eine TUI Paketreise, einen Hotelurlaub mit Eigenanreise, einen Mietwagen, ein Wohnmobil oder für eine Rundreise entscheiden - Sie genießen viele Vorteile z. B. persönliche oder multimediale TUI Betreuung zu jeder Zeit in deutscher Sprache für Fragen und Anliegen zu Ihrer Reise und darüber hinaus zu örtlichen und kulturellen Gegebenheiten Ihres Urlaubsortes, Ihr Informationsportal myTui mit wertvollem Reisewissen rund um Ihren Urlaub, digitalem Reiseführer sowie SMS-Assistent und professionelles Krisenmanagement für Ihre sichere Reise.

### Wesentliche Eigenschaften Ihres Hotels

### Ausstattung

- » Kurtaxe/Ökotaxe/Touristensteuer zahlbar vor Ort: pro Tag ca. 1 EUR
- » Check-in Zeit ab 15:00 Uhr
- » Check-out Zeit bis 11:00 Uhr
- » Internet: WLAN/WiFi, im gesamten Hotel (Anlage): ohne Gebühr
- » Zahlungsarten: TUI Card / VISA, MasterCard, American Express, EC Karte/Maestro
- » Parkmöglichkeiten: Parkplatz (nach Verfügbarkeit), unbewacht: ohne Gebühr

### Lage & Entfernung

- » Flughafen Salzburg Airport WA Mozart ca. 25 km, Fahrzeit: ca. 25 Minuten (Die Transferzeit kann hiervon abweichen).
- » Stadtzentrum/Ortszentrum Teisendorf ca. 3 km, Fahrzeit: ca. 5 Minuten

### Essen und Trinken

- » Getränke: ausgewählte nicht alkoholische Getränke: gegen Gebühr, ausgewählte Tischgetränke zu den Mahlzeiten: gegen Gebühr

### Hinweis für Personen mit eingeschränkter Mobilität

Dieses Produkt ist im Allgemeinen für Personen mit eingeschränkter Mobilität nicht geeignet. Ob es trotzdem Ihren individuellen Bedürfnissen entspricht, erfragen Sie bitte bei Ihrer Buchungsstelle!



Wohnbeispiel



Wohnbeispiel



Wohnbeispiel



Wohnbeispiel



Ihr Hotel:



Gut Edermann, Berchtesgadener Land



Beschreibung

Stand der Informationen

10.01.2024

Nur buchbar für Reisen vom 04.11.2018 bis 01.11.2024

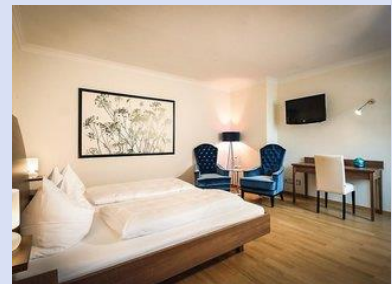
© GIATA GmbH 1996 - 2024



Wohnbeispiel



Wohnbeispiel



Wohnbeispiel



Wohnbeispiel

Ihr Hotel:



Gut Edermann, Berchtesgadener Land



Beschreibung



Wohnbeispiel



Wohnbeispiel



Wohnbeispiel

© der Fotos TUI Deutschland

## Ihr Reiseangebot

---

Dieses Angebot gilt vorbehaltlich Zwischenverkauf, Preisänderungen und Druckfehler!

Ein Rechtsanspruch bei ausverkaufter Reise besteht nicht.

Wir freuen uns, wenn Ihnen unser Angebot zusagt. Sollten Sie noch weiterführende Informationen benötigen, so stehen wir Ihnen jederzeit und gerne zur Verfügung. Sie erreichen uns telefonisch unter 0821-3453312, oder schreiben Sie uns einfach eine E-Mail an [angelika.kugler@reisewelt-augsburg.de](mailto:angelika.kugler@reisewelt-augsburg.de)

Mit freundlichen Grüßen,  
Angelika Kugler

Reisewelt Augsburg  
Karolinenstraße 21/ Eingang Karlstraße  
86150 Augsburg

Telefon: 0821-3453312  
Fax: 0821-3453325  
E-Mail: [angelika.kugler@reisewelt-augsburg.de](mailto:angelika.kugler@reisewelt-augsburg.de)